

Installation des pré-requis

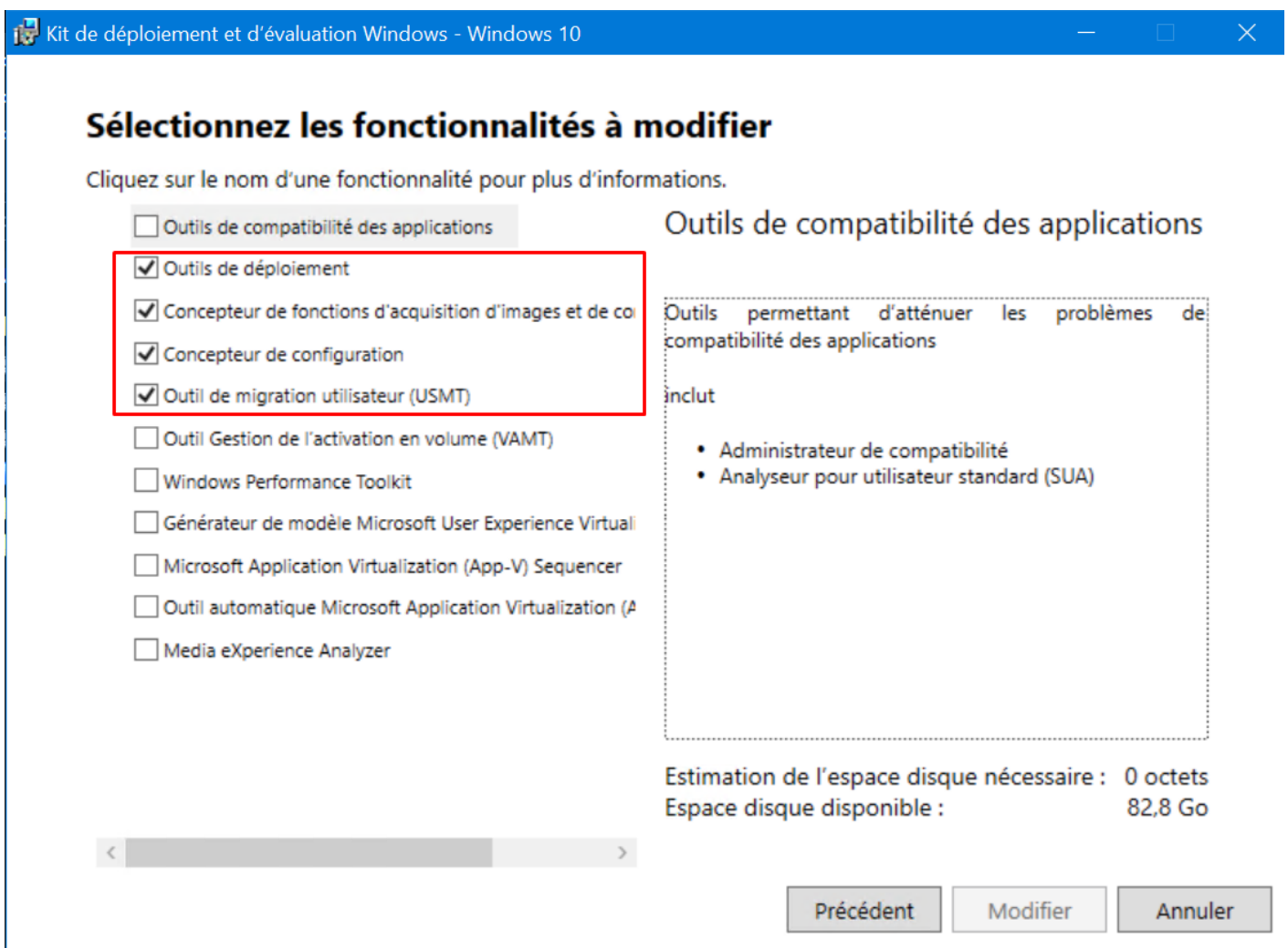
Installation de ADK

Télécharger les fichiers ADK via le lien suivant : <https://docs.microsoft.com/en-us/windows-hardware/get-started/adk-install>

Lancer le setup puis choisir les composants suivants:

- Outils de déploiement
- Concepteur de configuration
- Outil de migration utilisateur (USMT)

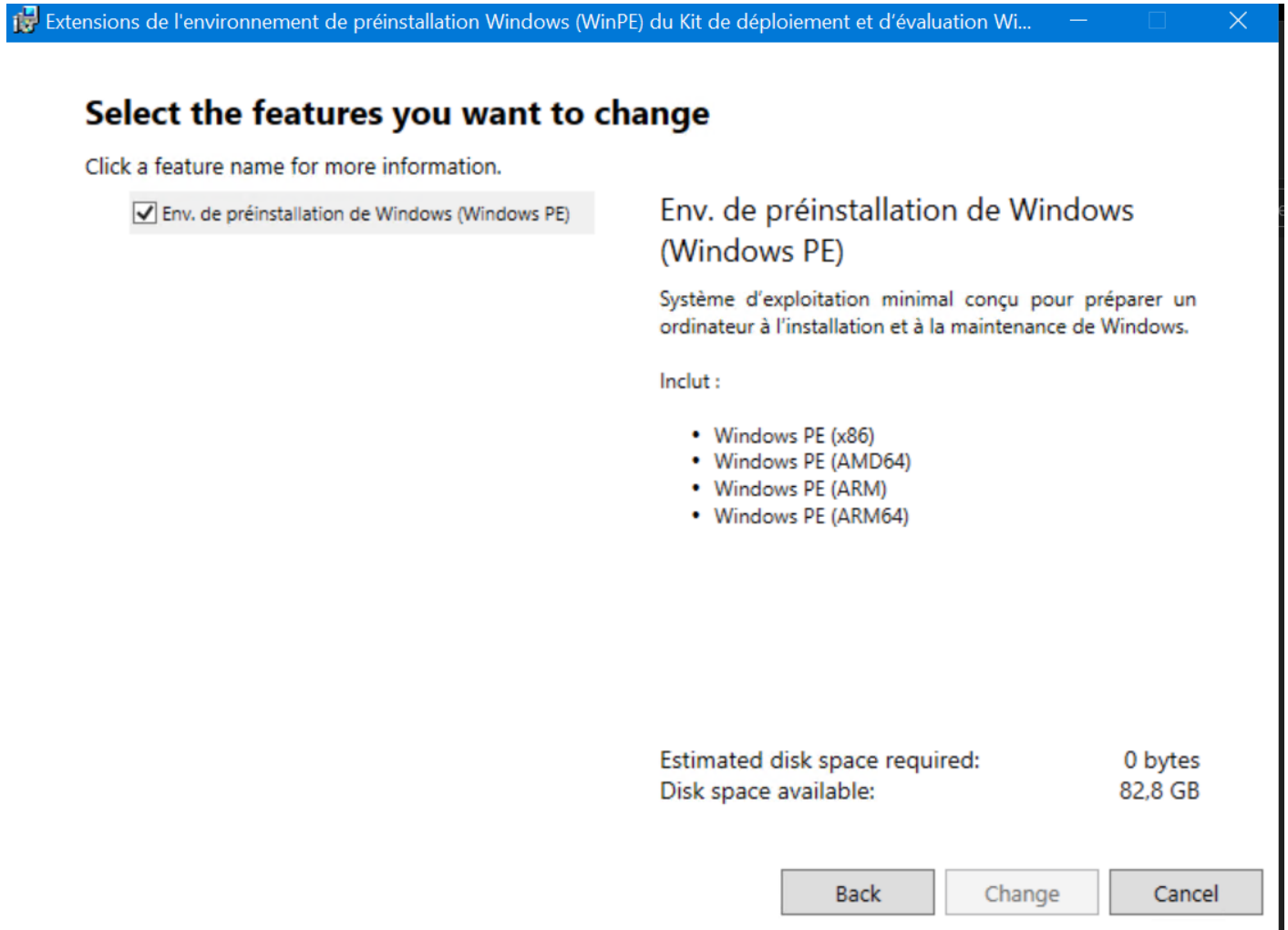
laisser l'emplacement par défaut.



Installation de WinPE

Télécharger les fichiers WinPE via le lien suivant: <https://docs.microsoft.com/en-us/windows-hardware/get-started/adk-install>

Lancer le setup puis laisser les choix par défaut



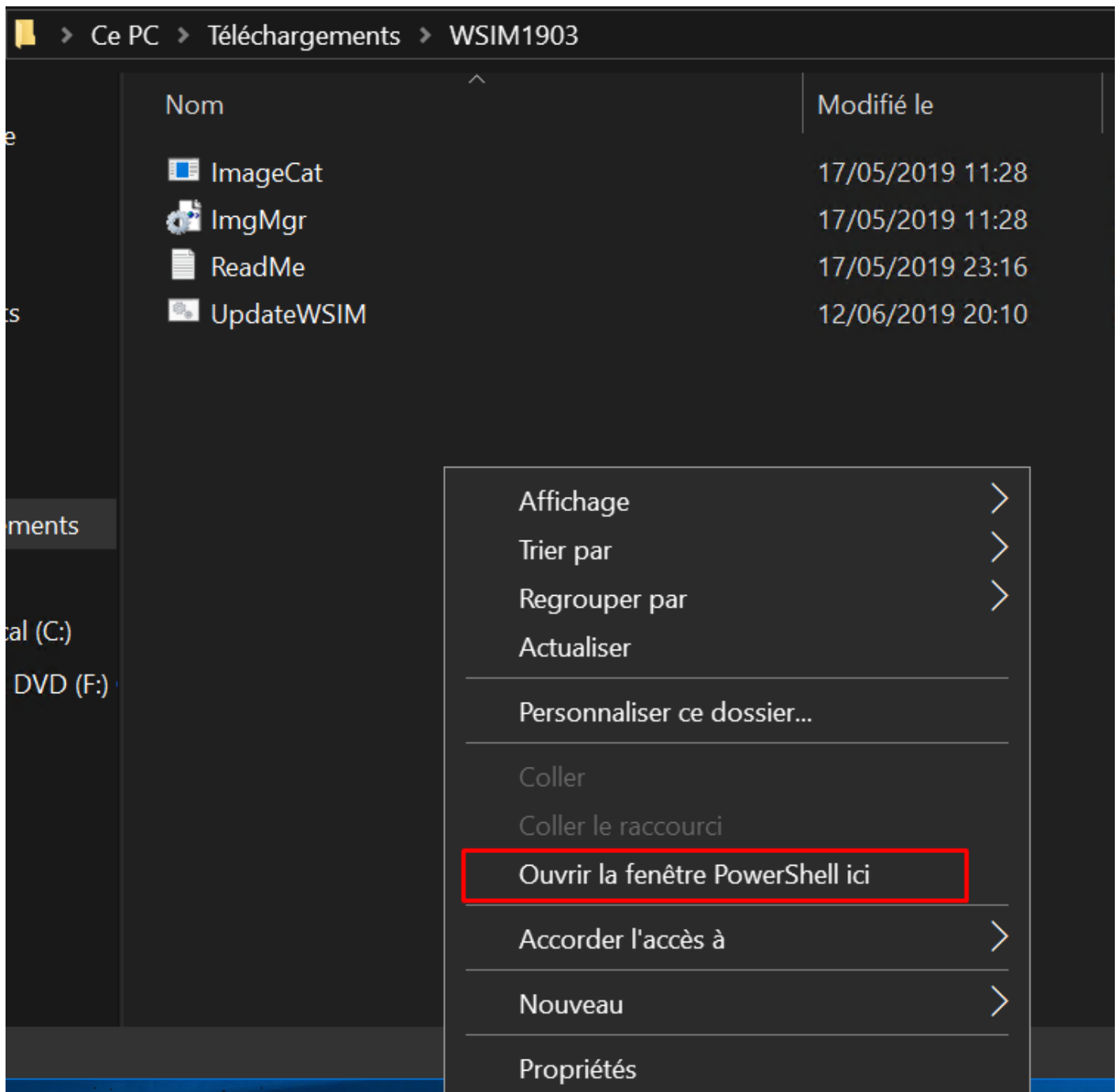
Installation du fix WSIM 1903

Télécharger les fichiers du fix via le lien suivant : <https://docs.microsoft.com/en-us/windows-hardware/get-started/adk-install>

Décompresser le fichier zip puis ouvrir un terminal à l'emplacement du batch en faisant un clic droit puis "Ouvrir la fenêtre Powershell"

Enfin lancer le batch via le terminal.

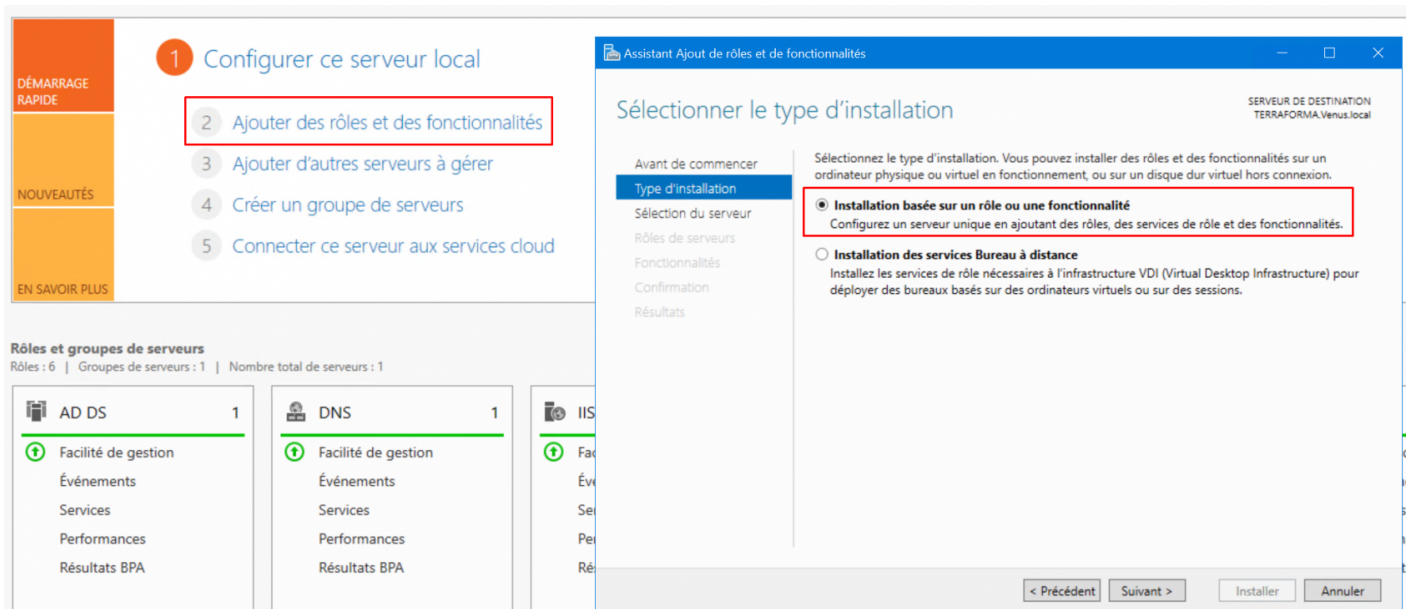
```
.\UpdateWSIM.bat
```



Installation de WDS

Aller dans le gestionnaire de serveur puis cliquer sur "Ajouter des rôles et des fonctionnalités"

1. Cliquer sur "Installation basée sur un rôle ou une fonctionnalité"
2. Cocher "Services de déploiement Windows"
3. (Optionnel) Cocher "Serveur DHCP"
4. Confirmer vos choix



- ☐ Accès à distance
- ☐ Attestation d'intégrité de l'appareil
- ☐ Contrôleur de réseau
- ☐ Hyper-V
- ☐ Serveur de télécopie
- ☐ **Serveur DHCP**
- ☒ Serveur DNS (Installé)
- ☒ Serveur Web (IIS) (11 sur 43 installé(s))
- ☐ Service Guardian hôte
- ☒ Services AD DS (Installé)
- ☐ Services AD LDS (Active Directory Lightweight Directory Services)
- ☐ Services AD RMS (Active Directory Rights Management Services)
- ☐ Services Bureau à distance
- ☐ Services d'activation en volume
- ☐ Services d'impression et de numérisation de document
- ☐ Services de certificats Active Directory
- ☒ **Services de déploiement Windows (Installé)**
- ☐ Services de fédération Active Directory (AD FS)
- ☒ Services de fichiers et de stockage (2 sur 12 installé(s))
- ☐ Services de stratégie et d'accès réseau
- ☒ **Services WSUS (Windows Server Update Services) (2 sur 3 installé(s))**

Selon la configuration il est également possible de lier WDS et MDT avec l'Active Directory.